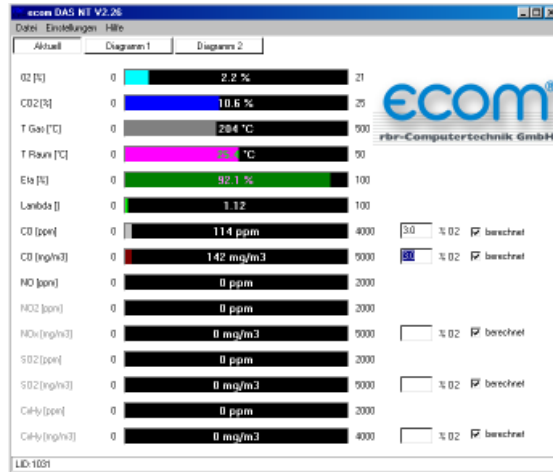
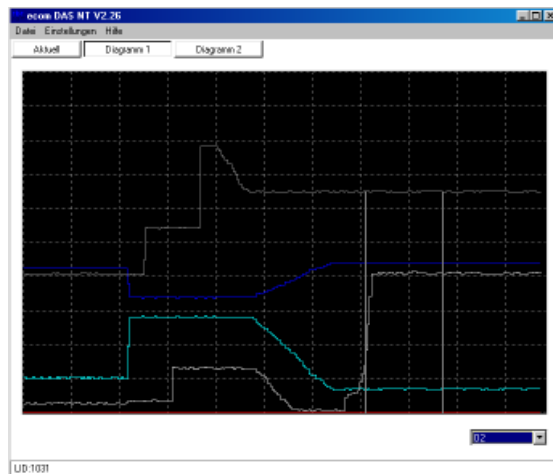


1. Anwendung

Das J2K - Dateninterface dient zur Aufbereitung der vom ecom-J2K(N) bereitgestellten Messwerte. Es wandelt die über Funk von der Basiseinheit des ecom-J2K(N) gesendeten Informationen in Datenformate, die vom ecom-DASNT (Online-Aufzeichnungsprogramm) verwendet werden können.

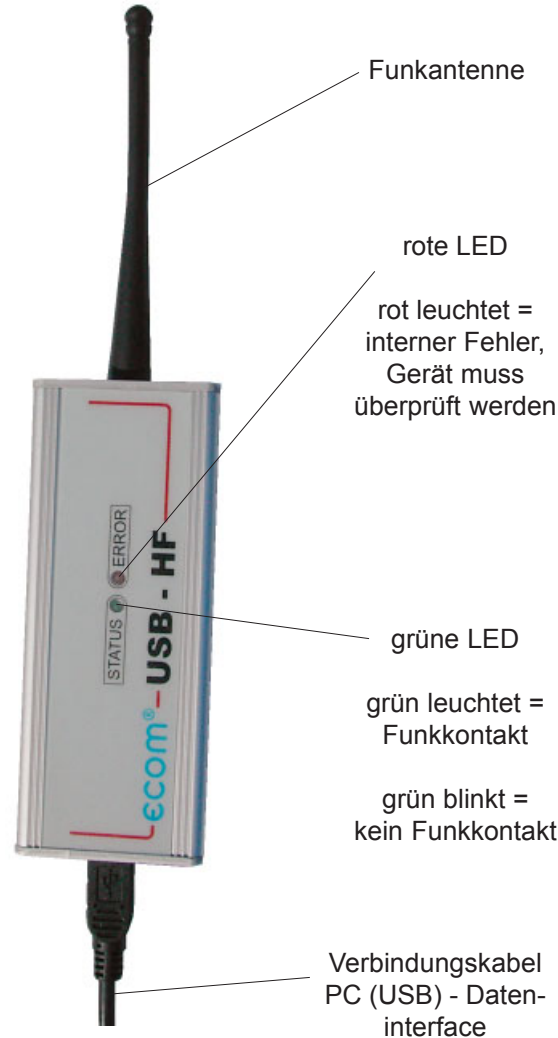


ecom-DASNT Balkenanzeige



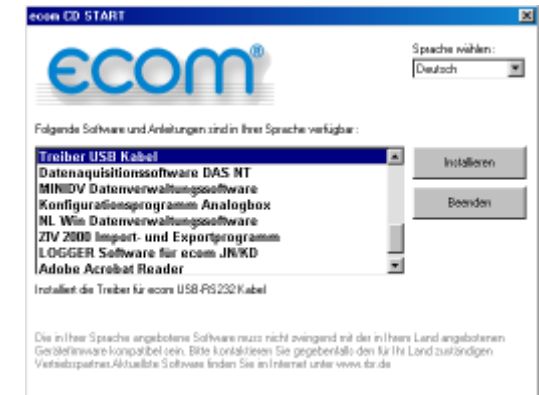
ecom-DASNT Grafikanzeige

2. Geräteaufbau



3. USB-Treiber installieren

Vor dem erstmaligen Anschluss des J2K(N)-Dateninterface an Ihren PC muss ein USB-Treiber von der beiliegenden Produkt-CD installiert werden. Legen Sie die Produkt-CD in ein CD/DVD-Laufwerk. Wählen Sie „Treiber USB Kabel“ aus. Starten Sie die Installation durch Betätigen des Button „Installieren“.

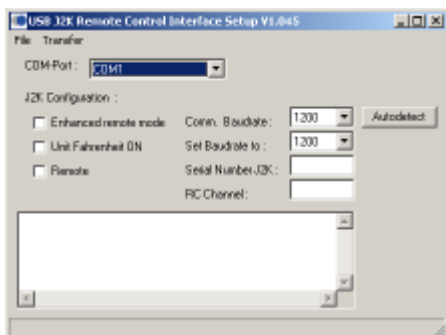


4. Initialisierung für den Funkbetrieb

Das ecom-J2K(N) verfügt über 6 Funkkanäle (Standardkanal = 0 / für USA Standardkanal = 5). In Normalfall ist eine Initialisierung nicht nötig, da das J2K(N)-Dateninterface im Auslieferungszustand auf den Funkkanal 0 (oder 5) programmiert ist und alle Seriennummern (Einstellung 0000) abgefragt werden.

Sollte eine Programmierung auf einen anderen Funkkanal oder auf eine spezielle Seriennummer (z.B. bei Einsatz mehrerer Geräte an einem Ort) nötig sein, kann die Programmierung mit der Software „USB J2K Remote Control Interface Setup“ durchgeführt werden (befindet sich auf der Produkt-CD).

Schließen Sie das J2K(N)-Dateninterface an Ihren PC an (USB-Anschluss). Starten Sie die Software durch Ausführen von „USBRCInterface.exe“. Stellen Sie den benutzen COM-Port ein. Lesen Sie die aktuellen Einstellungen über „Transfer / Read Configuration“ aus. Korrigieren Sie ggf. die Einstellungen für „Serial Number J2K“ und „RC Channel“. Übertragen Sie die neuen Einstellungen über „Transfer / Write Configuration“.



5. Datenaufzeichnung

Starten Sie die Software DASNT (Installation befindet sich auf der Produkt-CD) durch Ausführen von „dasnt.exe“. Schließen Sie das J2K(N)-Dateninterface an Ihren PC an (USB-Anschluss). Stellen Sie den benutzen COM-Port ein. Schalten Sie das ecom-J2K(N) ein und warten die Kalibrierphase ab. Nehmen Sie nach Ablauf der Kalibrierphase das Bedienteil des ecom-J2K(N) ab. Die Werte werden zur Software übertragen.



Der Funkbetrieb ist nur mit abgenommenen Bedienteil möglich!

6. Technische Daten

Stromversorgung:
über Verbindungskabel PC - Dateninterface

Zulässige Betriebstemperatur: - 5 bis 40 °C

Zulässige Lagertemperatur: - 25 bis 40 °C

Zulässige Umgebungsfeuchte: 20 bis 80 % rF

Abmessungen (BxHxT): ca. 195 x 20 x 41 mm

Gewicht: ca. 100 g

Technische Änderungen vorbehalten
09.2009

rbr Messtechnik GmbH
Am Grossen Teich 2
58640 Iserlohn
Tel.: ++49-(0)2371-945-5
Fax: ++49-(0)2371-40305

ecom[®]

Kreative Technik aus dem Hause rbr



**Bedienungsanleitung
J2K(N)-Dateninterface**